

**ПЕРШИЙ МІЖНАРОДНИЙ ФОРУМ АГЛОМЕРАЦІЙ В УКРАЇНІ**  
**“СПІВПРАЦЯ ГРОМАД ЗАДЛЯ СТАЛОГО РОЗВИТКУ УКРАЇНИ”**

**МЕТРОПОЛІЯ БРНО**

**Франтішек Кубеш**

Керівник відділу стратегічного розвитку та співпраці муніципалітету міста Брно / CZ

[kubes.frantisek@brno.cz](mailto:kubes.frantisek@brno.cz)

# Коротка презентація міста Брно



- Друге найбільше місто в Чеській Республіці, населення 400 000 жителів
- Динамічне мультикультурне місто розвитку та інновацій, численні дослідницькі центри, 65 000 студентів і студенток
- Високий рівень життя, ярмарки, пам'ятка ЮНЕСКО (Вілла Тугендхат), столиця системи правосуддя
- Місцеві ключові сектори економіки включають ІТ, машинобудування, аерокосмічну промисловість, вимірювальні прилади, медичну та фармацевтичну продукцію



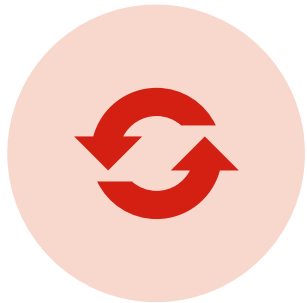
# Село-місто – асиметрична залежність



У центральних містах найбільше робочих місць, послуг та інноваційного потенціалу



Сільські околиці мають найбільше матеріальних ресурсів і викликів через доступність



50% сільського населення проживають поблизу міста



Метрополійні території (агломерації) мають можливість охопити всі аспекти цієї системи та досягти балансу, необхідного для Справедливого переходу (“Just Transition”)

## Зв'язок між селом та містом

Сполучні території – співпраця між містами та селами на метрополійному рівні

[Link](#)



# Дванадцять прикладів



Стратегічне планування  
рівень координації

Інтегровані територіальні інвестиції – Брно  
Просторове планування в районі міста Баум



Послуги в сільських та  
міських територіях

Здоров'я – Турин  
Мобільність – Катовіце  
Великі дані та публічні послуги – Берген  
Інновації та Живі Лабораторії - Гельсінкі



Виробництво та  
розподіл  
ресурсів

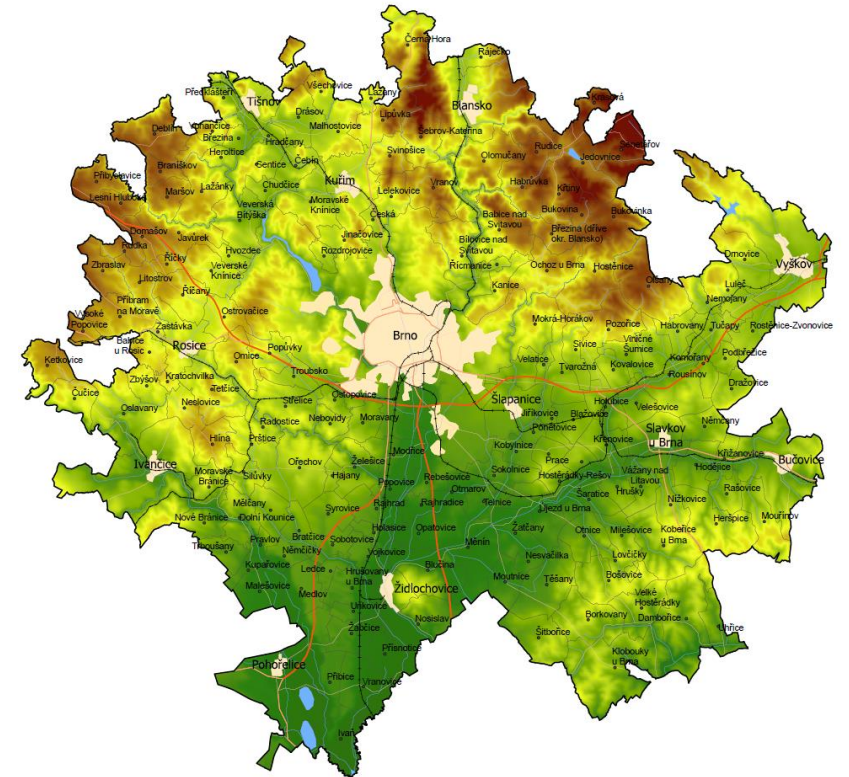
Циркулярна економіка: розбудова мереж  
дистрибуції продуктів харчування – Бордо та  
Гренобль  
Енергія – Регіон Осло  
Харчі – Барселона  
Сталий туризм – Флоренція  
Зелена інфраструктура - Мілан

**Метрополія Брно**  
**Комплексні територіальні інвестиції**

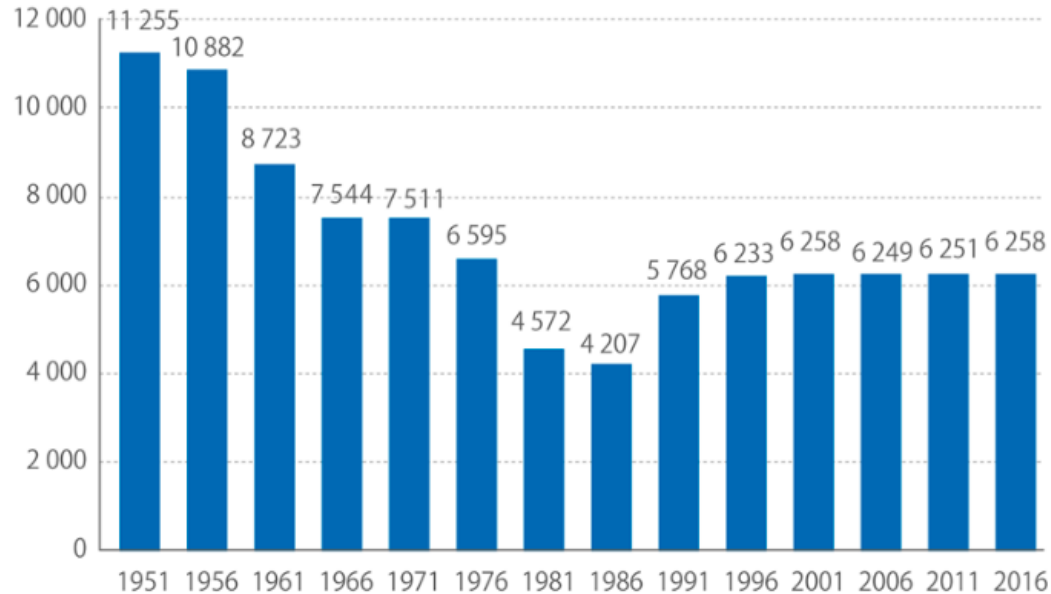
# Метрополія Брно



- Органічна функціональна одиниця, що складається з міста Брно та його природної глибинки
- Визначається на основі інтенсивних щоденних комунікацій
- Складається із 184 муніципалітетів
- 730,000 громадян
- ВВП 111,4 % (середній показник ЄС 100)



# Адміністративні одинці в Чехії



Середня  
чисельність  
населення: 1600  
Медіана: 380

Рівень NUTS 5 – муніципальний рівень:  
Брно (6 258 муніципалітетів)

Рівень NUTS 3 – регіональний рівень:  
Південно-Моравський край

Рівень NUTS 2 – фінансування ЄС –  
«штучний» рівень

розвиток лише в визначених законодавством  
адміністративних межах



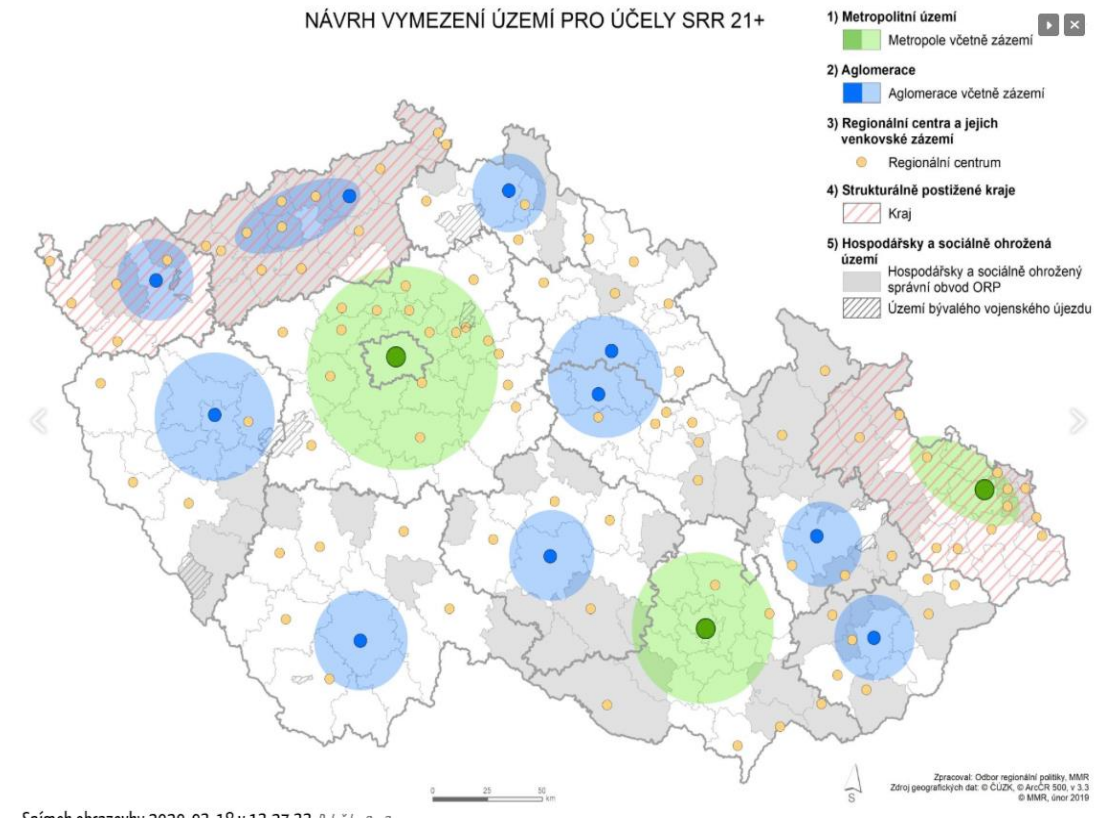
# Комплексні територіальні інвестиції (КТИ) в Чехії (21+)



Brno  
Metropolitan  
Area



- Три метрополійні території, дев'ять агломерацій
- Принаймні 8% Європейського фонду регіонального розвитку (ЄФРР/ERDF) на сталий розвиток міст
- Перемовини з Оперативною програмою (ОП) щодо фінансування (продовження співпраці) – ЄФРР/ERDF, Європейський соціальний фонд (ЄСФ/ESF)+ та Фонд Згуртованості (ФЗ/CF)
- Національне керівництво здійснюється Мінрегіоном + підтримка технічної допомоги ОП



# Впровадження

**Метрополійна територія Брно  
Загальний обсяг асигнувань у 2014-2020  
близько 0,24 млрд. €**

**КТІ для метрополійної території Брно  
Загальний обсяг асигнувань у 2021 р.  
+ – приблизно 0,3 млрд. €**

- Вплив на ключові стратегічні проекти переважно з агломераційним ефектом;
- Спільний скоординований підхід до залучення зацікавлених сторін території за принципом партнерства;
- Прискорення розвитку вторинних центрів у метрополійній території Брно;
- Уникнення подвійності на території, пов'язувати наміри та інформацію з території;
- Інтегрований регіональний ОП, ОП Транспорт, ОП Довкілля, ОП Технології та застосування для конкурентоспроможності, ОП Зайнятість +

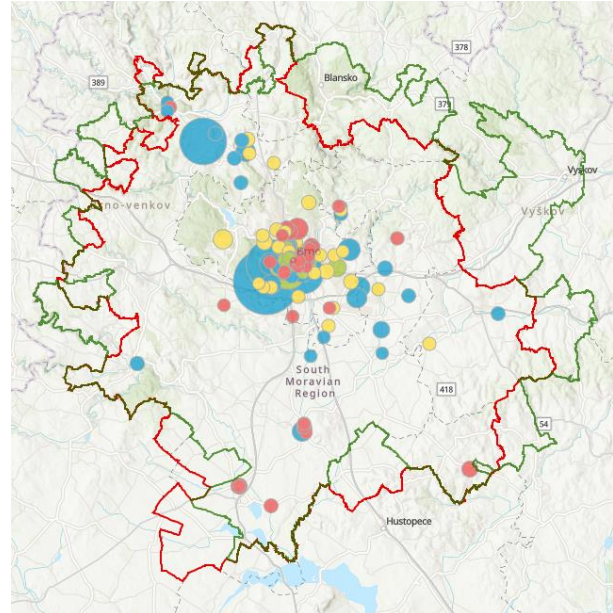
# Інтегровані рішення



Brno  
Metropolitan  
Area



**Новий район Трніта - транспортна та технічна інфраструктура**  
(модернізація автостанції Zvoņаќка, трамваю Ploћnї, заміна парових трубопроводів на трубопроводи гарячої води)



**Чеський центр кібербезпеки (CERIT Science Park II, середня школа Чихнова Брно - технологічний центр кібербезпеки)**



**Трансферний термінал в Жїдлоховїце**

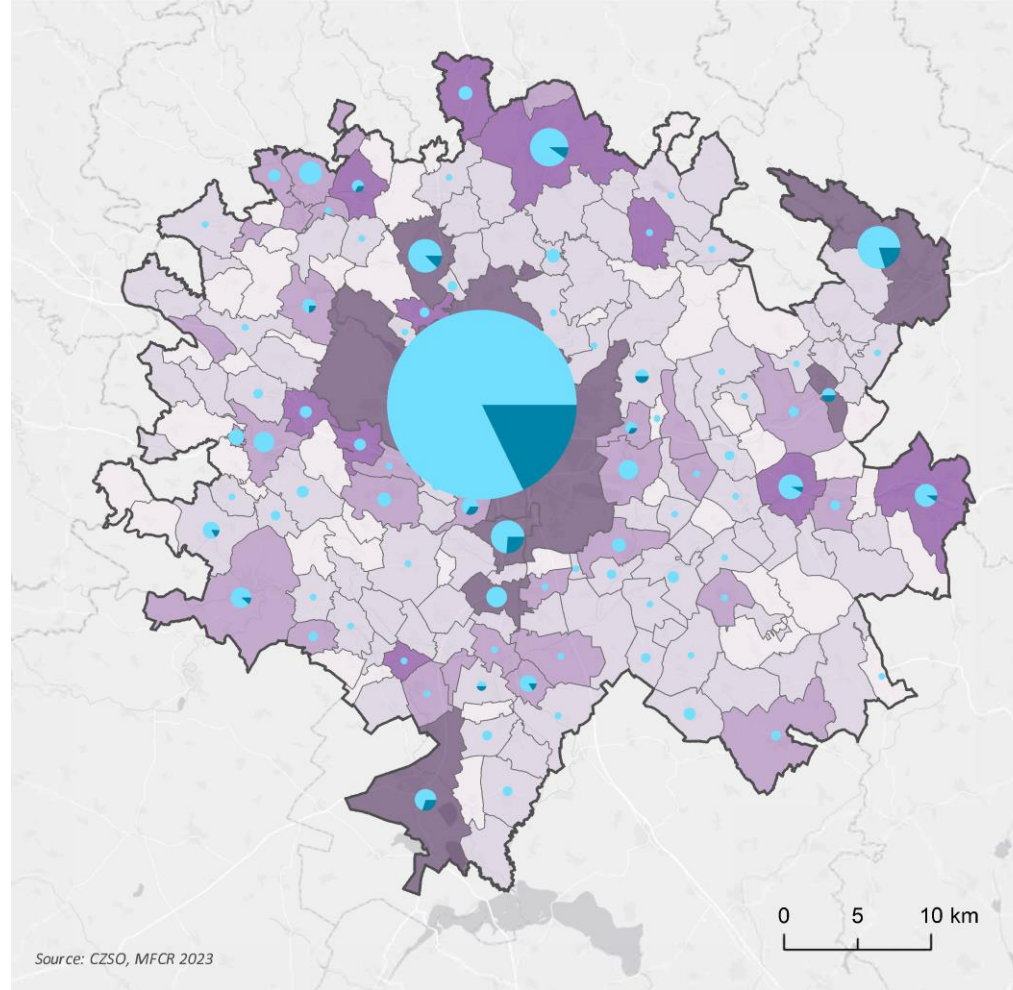


**Хоспіс Святої Єлизавети (реконструкція північного крила монастиря Св. Єлизавети, покращення соціального обслуговування)**

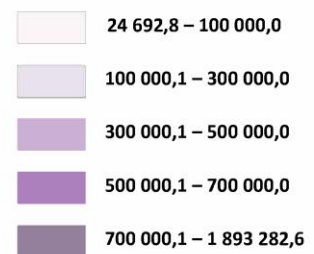


**Мережа велосипедних дорїжок у регіонї Шлапанїце**

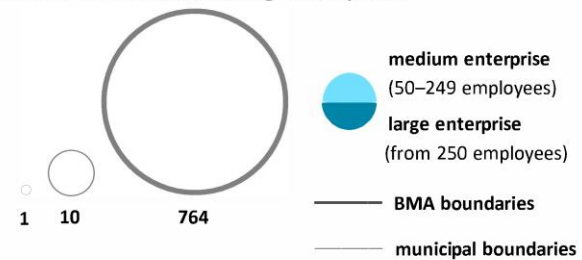
# ВВП



**Average local GDP per capita for the period 2020–2022 [CZK/capita]**



**Number of medium and large enterprises**

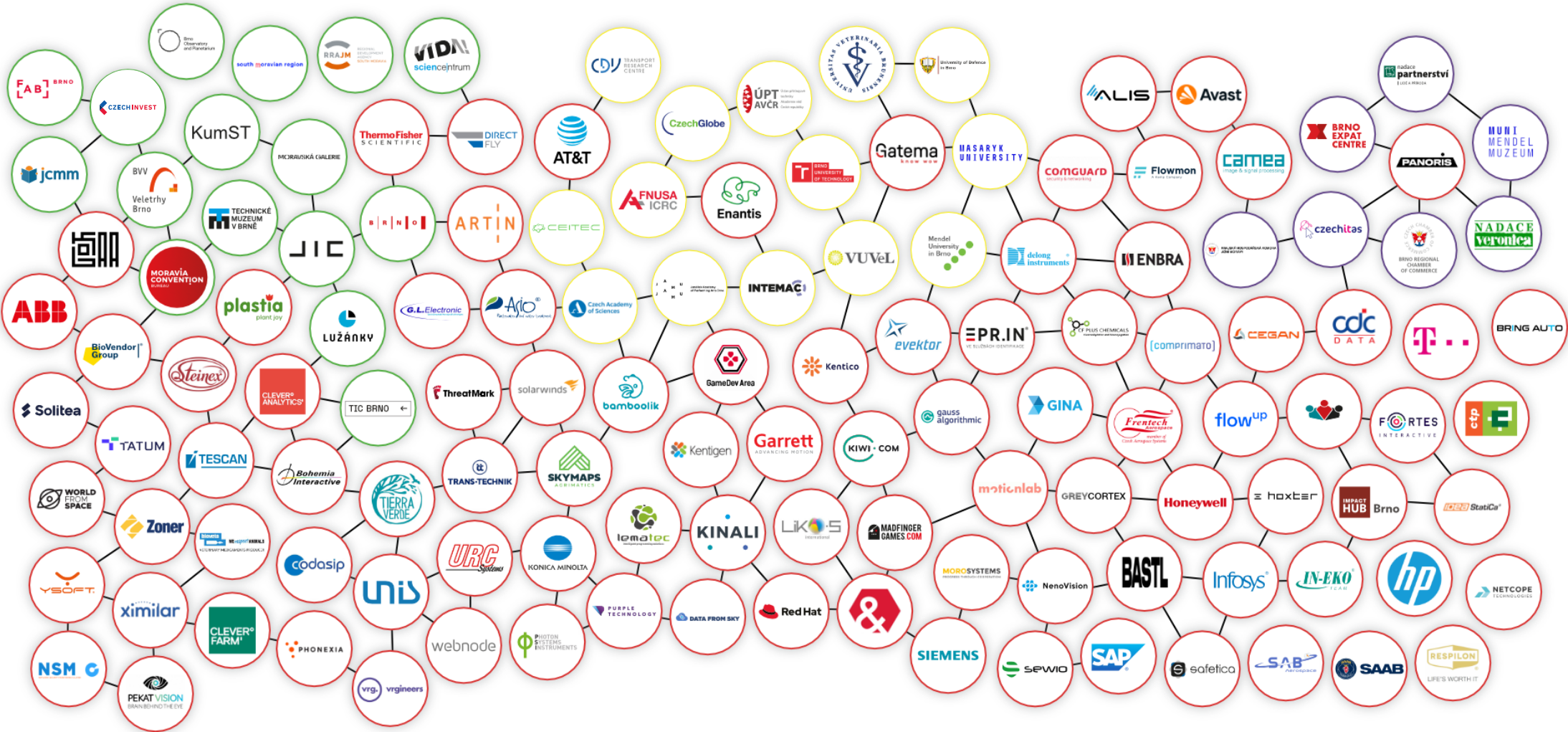


# Регіональна інноваційна екосистема

○ Public institutions

○ Education and research

○ Non-profit organisations



○ Companies

# Вибрані інвестори в (метрополійному) регіоні

Компанія	Розташування	Сектор виробництва
Inventec	Modrice	Управління, інше електричне обладнання
Termo Fisher Scientific Brno	Brno	Управління, комп'ютерна техніка
Red Hat Czech s.r.o.	Brno	Комп'ютерне програмування, консультування та пов'язана діяльність
TE Connectivity	Kurim	Управління, пристрої електропроводки
AT&T Global Network Services Czech Republic s.r.o.	Brno	Комп'ютерне програмування, консультування та пов'язана діяльність
Gebauer a Griller Kabeltechnik (2019)	Mikulov	Управління електричним обладнанням
Siemens Energy	Brno	Управління двигунами
Hartmann - Rico	Veverska Bityska	Управління, фармацевтичні препарати
Daikin Device	Brno	Управління, інша техніка
TESCAN ORSAY HOLDING, a.s.	Brno	Комп'ютерне програмування, консалтинг та інші пов'язані активності

Inventec

Thermo  
SCIENTIFIC

 Red Hat

 TE  
connectivity



AT&T

 GG

SIEMENS  
energy

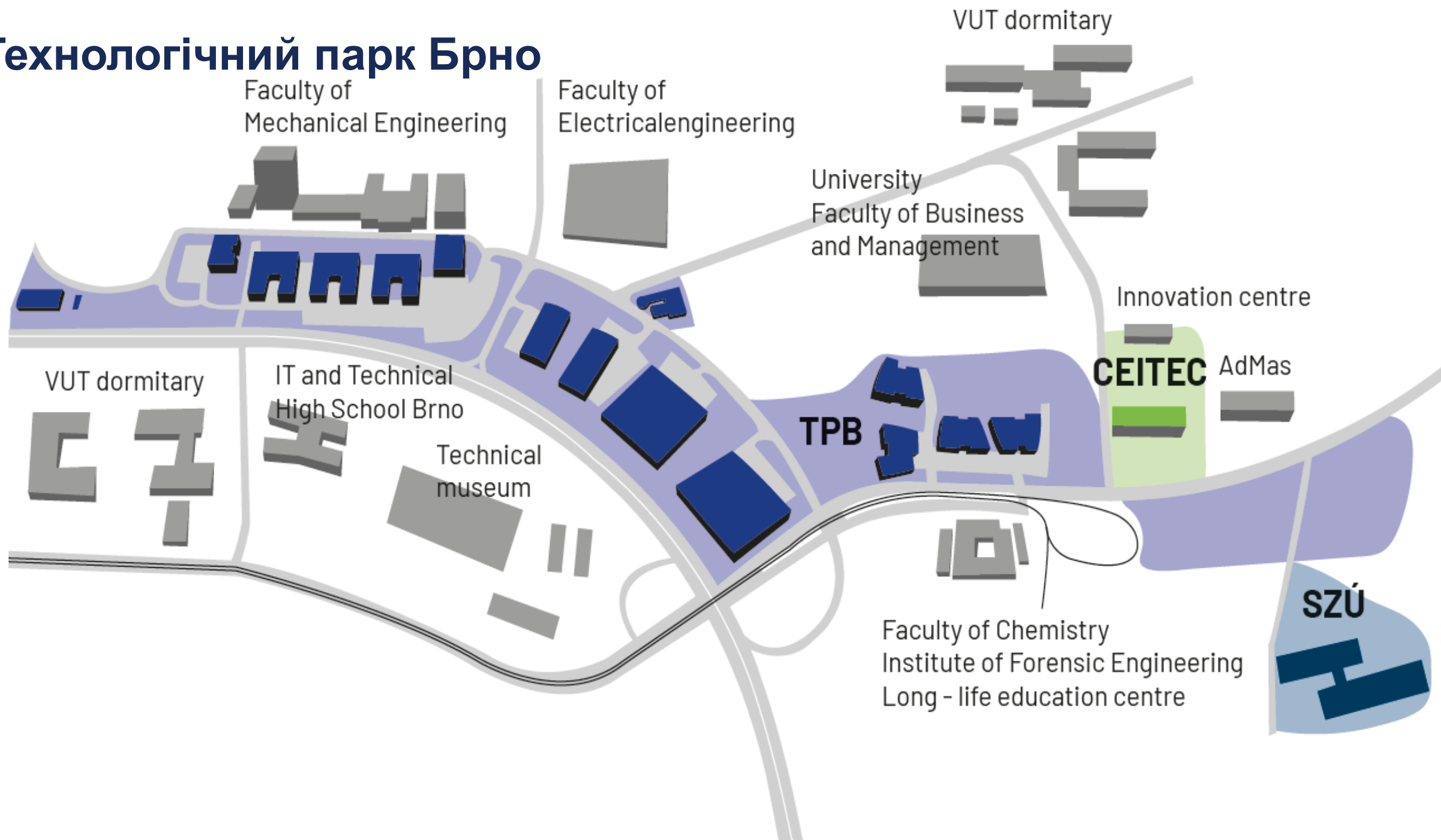
 HARTMANN

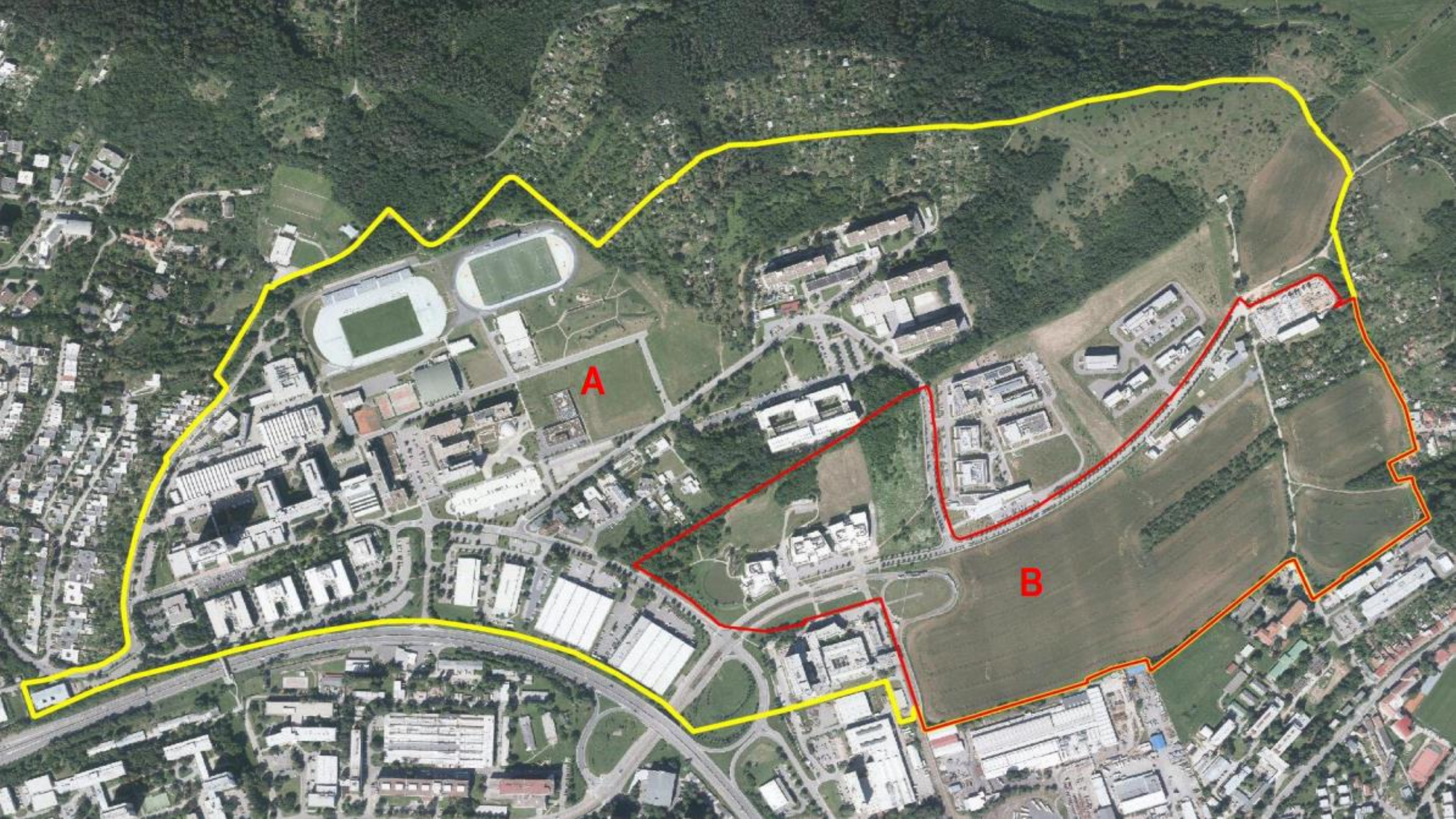
 DAIKIN

 TESCOAN  
PERFORMANCE IN NANOSPACE

Source: CzechInvest, 2024

# Технологічний парк Брно





A

B



**ДЯКУЮ ЗА УВАГУ**



**South Moravian Region  
& Brno City**  
European Entrepreneurial Region  
2024