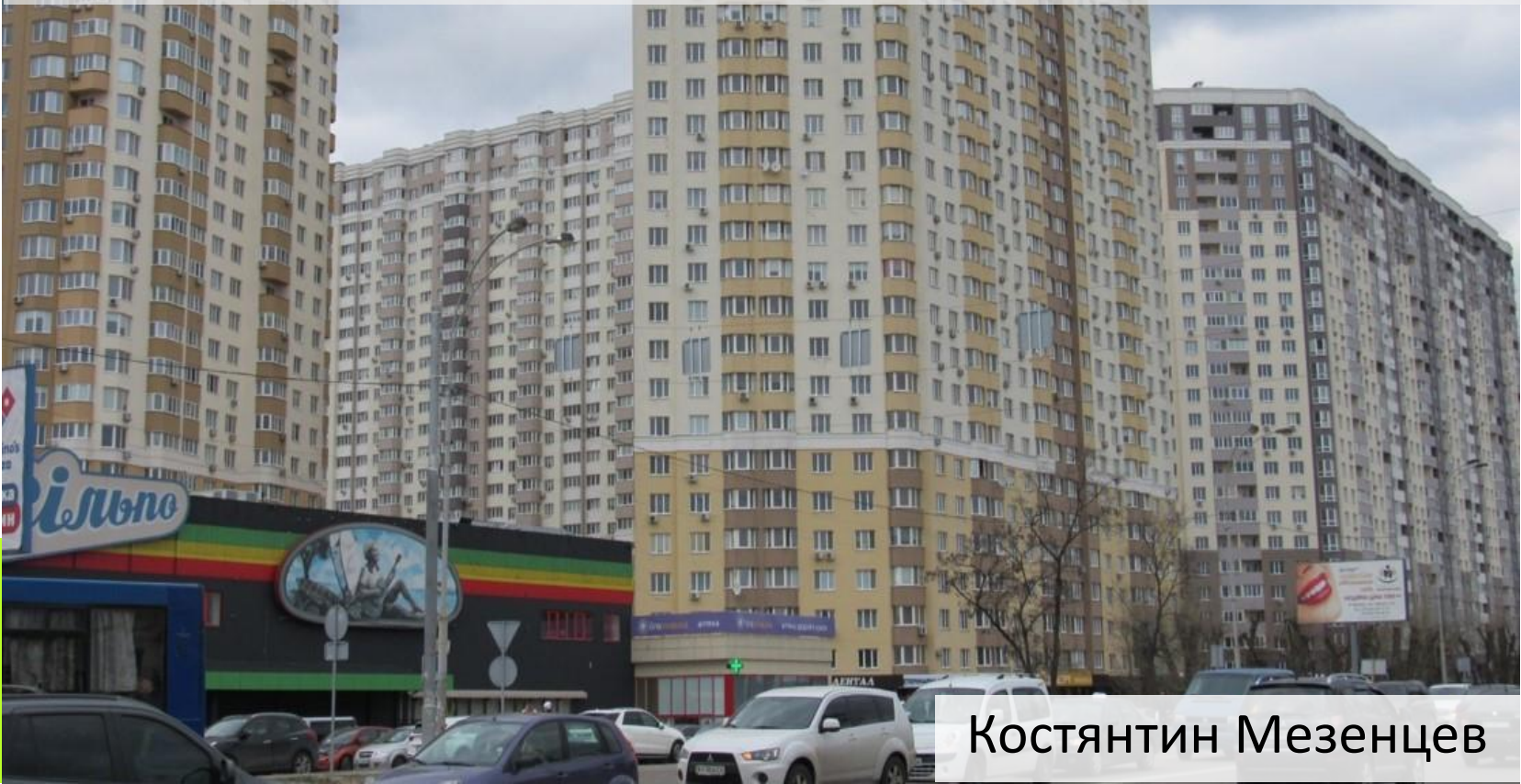




Життя поза центром: розблокувати просторовий потенціал агломерації



Костянтин Мезенцев

Структура презентації

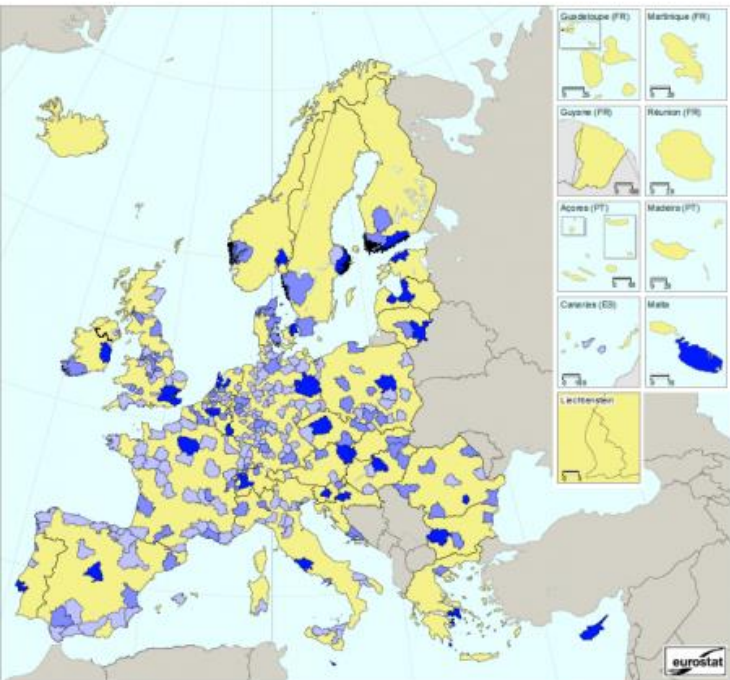
- Агломерація – це про що?
- Перспективи поліцентричності
- Просторовий розвиток чи просторова несправедливість?

Агломерація: різноманіття форм

- Метрополісний/метрополітенський регіон
Metropolitan region (MR) / Metropolitan Area (MA)
- Функціональний урбанізований регіон/територія
Functional Urban Region (FUR) / Functional Urban Area (FUA) (city + commuting zone)
- Велика урбанізована зона
Larger Urban Zone (LUZ) (area from which a significant share of the residents commute into the city \approx FUR)
- Велике місто
Greater City
- Міська (промислова, рекреаційна, сільська?) агломерація
Urban (Industrial, Recreational) Agglomeration
- Приміська зона
Suburban area / Suburban Ring / Commuting Area / Travel to Work Area

Агломерація: різноманіття форм

Typology of metro regions, 2012 (*)



Administrative boundaries: © EuroGeographics © UN-FAO © TukiStat
Cartography: Eurostat — GHSC, 04/2013

- Capital metro region
- Second-tier metro region
- Smaller metro region
- Non-metro regions

0 200 400 600 800 km



Агломерация
Вроцлавська

MAYOR OF LONDON

THE
LONDON
PLAN



THE SPATIAL DEVELOPMENT
STRATEGY FOR GREATER LONDON
MARCH 2021



metropolregion hamburg

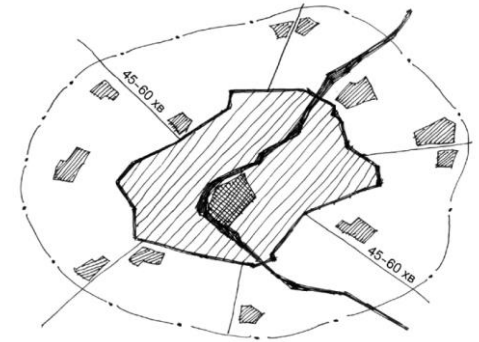
(*) Based on population grid from 2006 and NUTS 2010.
Source: Eurostat, Directorate-General for Regional and Urban Policy

Агломерація: різноманіття цілей

- Адміністративна одиниця
- Одиниця статистичного обліку (неадміністративна одиниці)
- Територіальна одиниця, виділена для цілей перспективного планування / просторового розвитку
- Операційна одиниця наукових досліджень

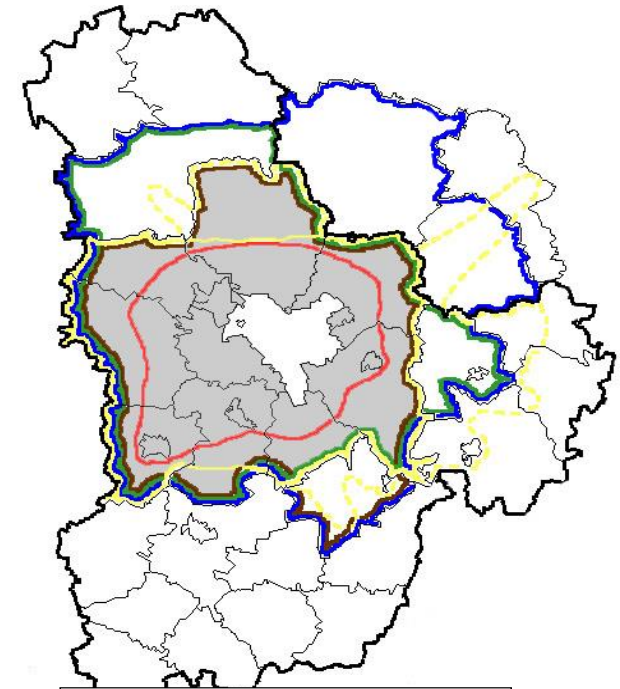
Агломерація: альтернативні бачення

- Данило Богорад (1966): міські агломерації є специфічним різновидом систем населених пунктів, їх **більш розвинутою формою** і вищим ступенем (1966)
- Юхим Пітюренко (1970): міські агломерації – це міські утворення зі злитими ареалами населених місць та їх функціональних зон, які виникли внаслідок несприятливих історичних передумов розвитку міст, стихійної забудови чи проектування систем населених місць і окремих міст з недостатнім науковим передбаченням; це **процес виродження** системи населених місць; **продукт деградації** системи розселення

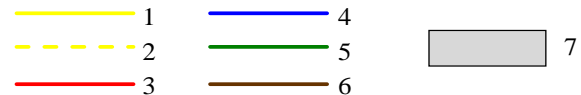


Чи всі поселення агломерації є агломерацією?

- система міських поселень vs агломерація
- формальне визначення меж агломерацій
- механічне віднесення до складу агломерації усіх поселень, що знаходяться в межах певної зони (наприклад, 1,5 год. доступності) призводить не лише до неправильного визначення меж агломерації, але й до неточної оцінки ступеня її розвитку (Лозинський, Костюк, 2011)



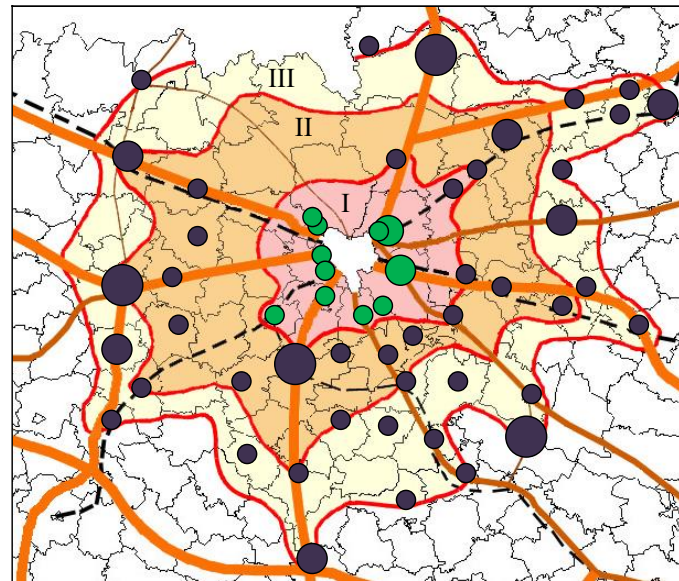
Межі приміської зони (агломерації)



— Адміністративний кордон Київської області

Київська агломерація: ключові питання

- Територіальні межі
 - Агломерація
 - Приміська зона
 - Столичний регіон
- Мета
 - Повноцінна одиниця АТУ (сукупність ТГ?)
 - Статистична неадміністративна одиниця
 - Територія перспективного розвитку

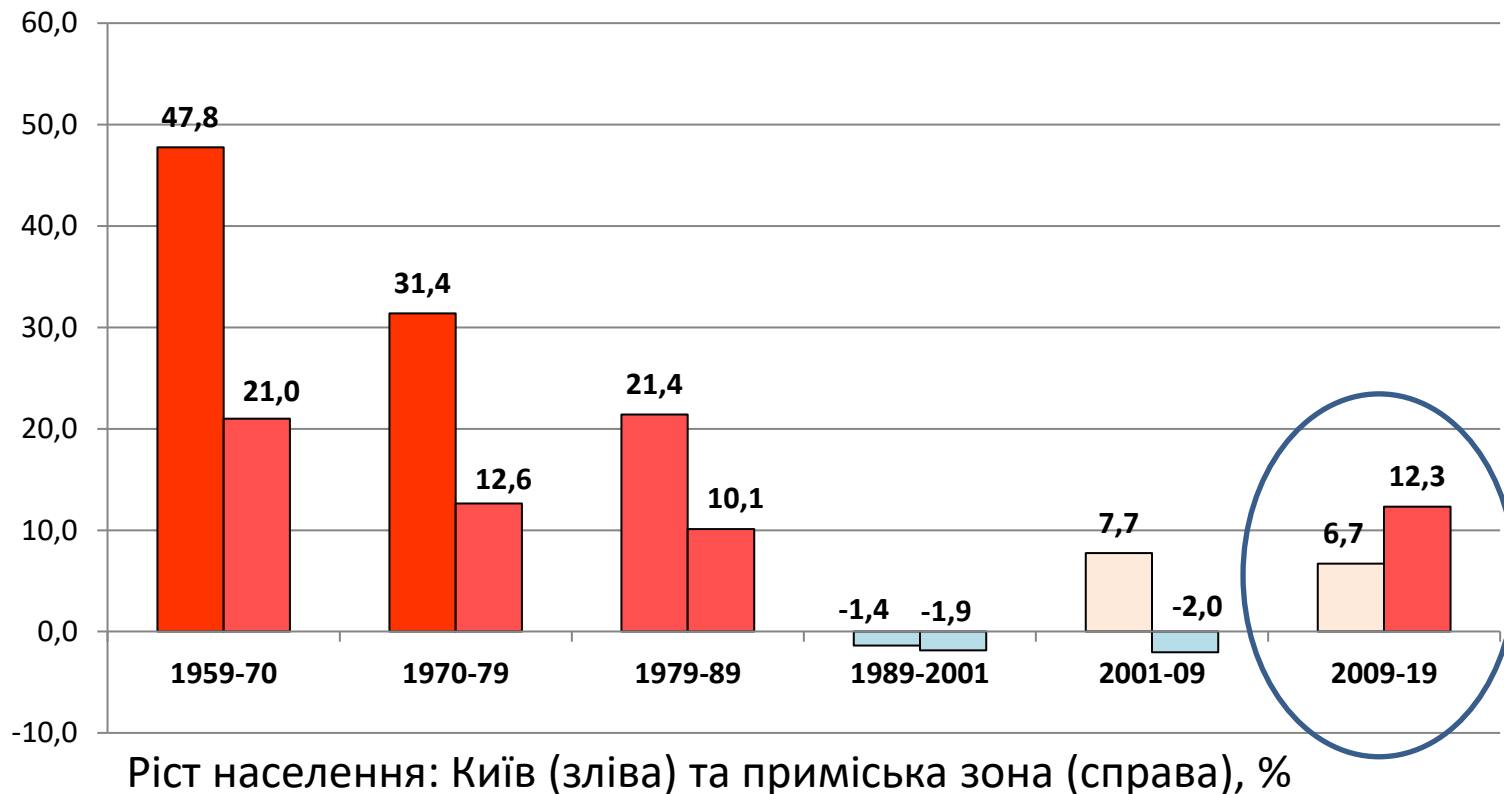


- міжнародні автомагістралі
- національні автомагістралі
- залізниці
- міста-супутники

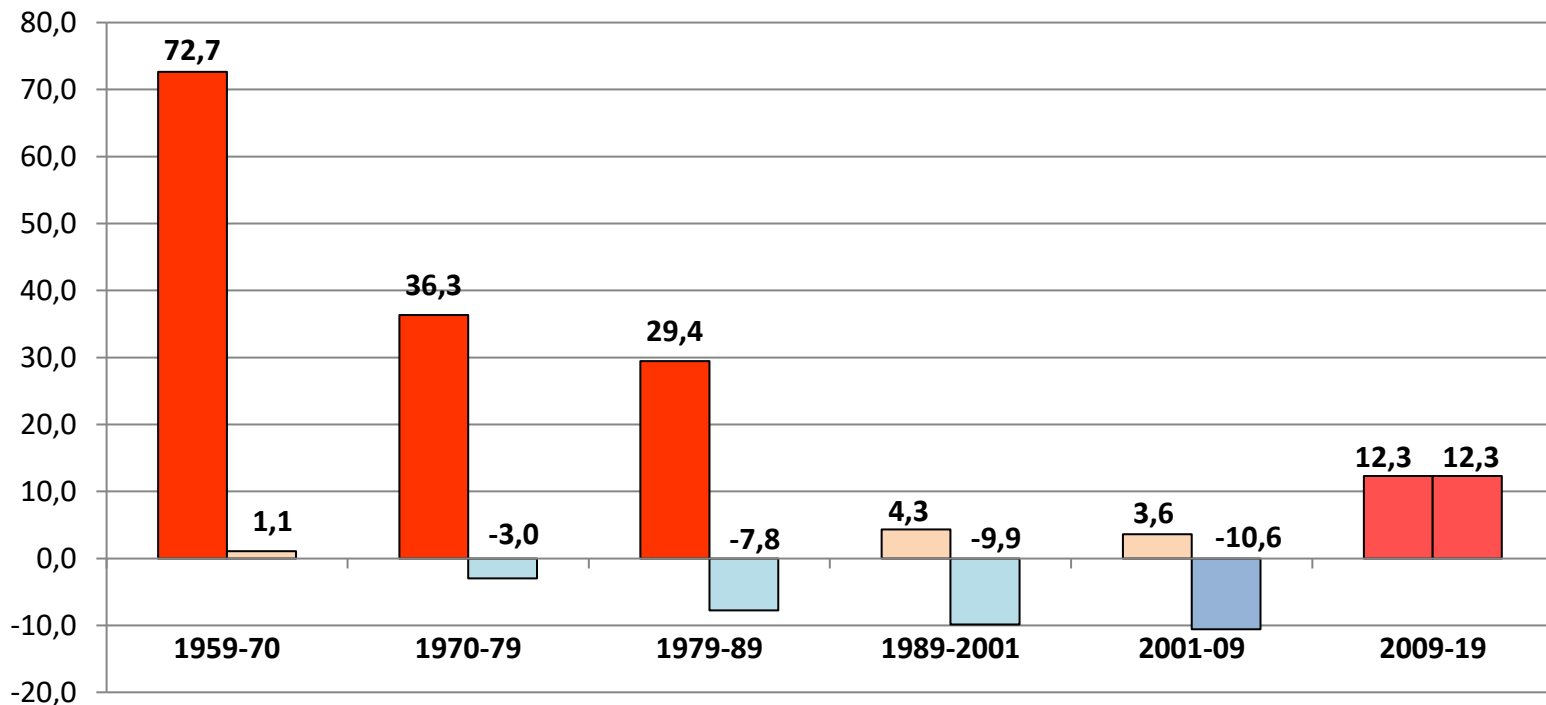
Міста з чисельністю населення, тис. осіб

- понад 100
- понад 50
- менше 50

Київська агломерація: місто та приміська зона

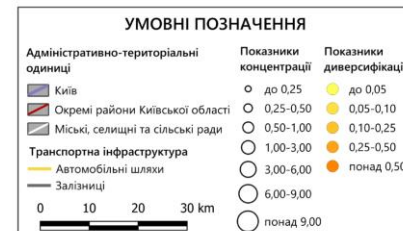
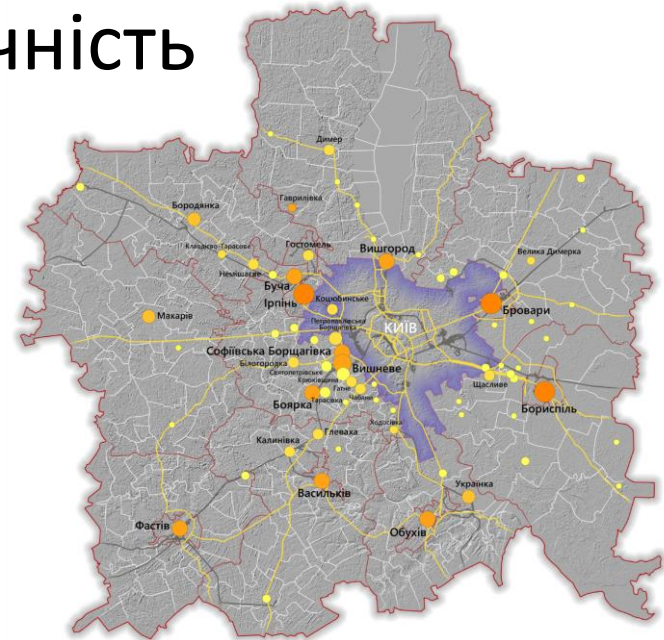
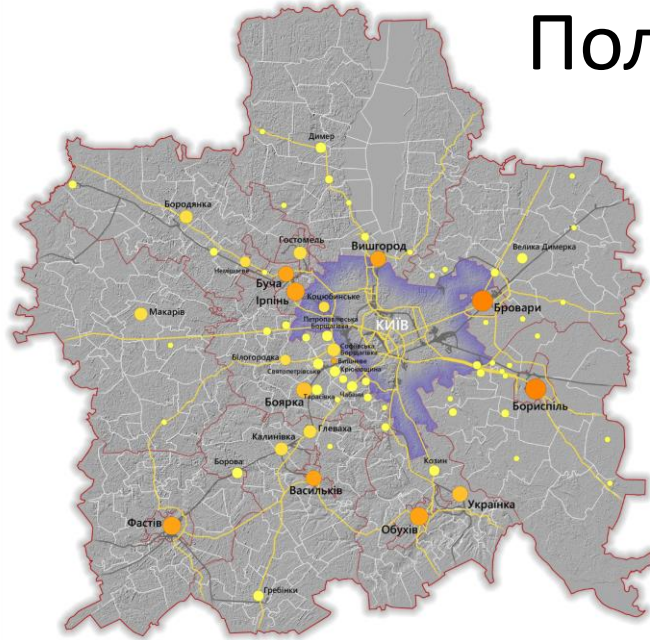


Київська агломерація: приміська зона



Ріст населення: міські поселення (зліва) та сільські поселення (справа), %

Поліцентричність



Просторова диференціація показників концентрації та диверсифікації комерційних мереж у поселеннях агломерації

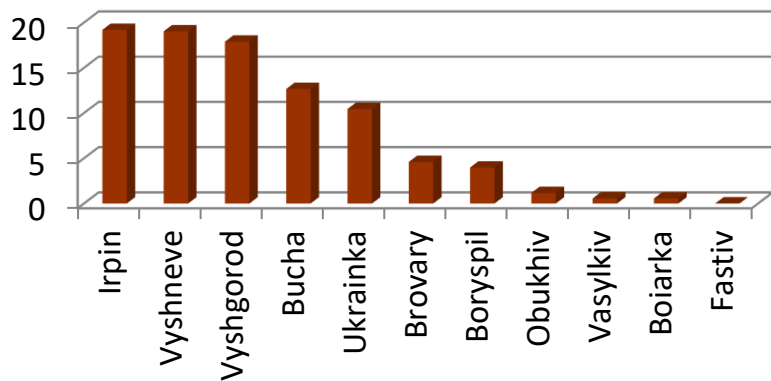
Соціально-просторова (не)справедливість

- дистрибутивна несправедливість
- процедурна несправедливість
- інтеракційна несправедливість



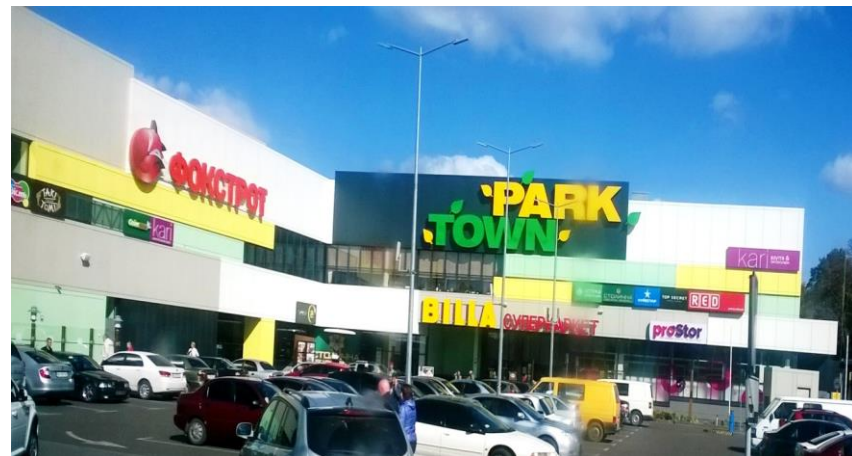
Виклики поліцентричності

- розмивання місцевої ідентичності



Кількість нових будинків/квартир
на 100 місцевих мешканців

- практики, що змінюються



Місце має значення

- конкуренція (?) за мешканців, підприємців та підприємства, штаб-квартири, офіси, інвестиції...
 - ✓ відстань від центру
 - ✓ локальне середовище
 - ✓ соціальна інфраструктура

Дякую за увагу!



mezentsev@knu.ua