

ЗЕМЕЛЬНІ ДІЛЯНКИ ТА
ІНВЕСТИЦІЙНІ ОБ'ЄКТИ
БОЛГРАДСЬКОЇ ГРОМАДИ



| 1. Загальна інформація | |
|--|---|
| Назва виробничої площі/приміщення | Загодзерно «Залізничне» |
| Адреса, фото | Болградська ТГ, с. Залізничне, вул. Болградська, 1 |
| Форма власності | приватна |
| Географічні координати (широта, довгота) | 45°44'33.5"N 28°36'04.5"E 45.742633, 28.601246 |
| Рік будівництва та короткий опис будівлі/приміщення | Першу будівлю зведено в 1946 році 18 складських приміщень 10 потребують реконструкції |
| Чи є додаткові приміщення (підсобні, офісні, допоміжні тощо), їх площа (тис. кв.м.) | 1 складське приміщення вміщає до 3,5 тис зерна |
| Загальна площа території, на якій розташовані виробничі площі /приміщення (тис. кв.м.) | 12 га |
| Пропозиції щодо можливого використання об'єкту/території | Нежитлова будівля, виробництво, переробка, складські приміщення |
| Додаткова інформація | Загальний об'єм складських приміщень понад 50 тис тон зерна Є ваговий комплекс, та ваги до 60 тон |



1. Загальна інформація

| | |
|--|---|
| Назва виробничої площі/приміщення | Переробка великої рогатої худоби і свиней та виробництво ковбасних виробів |
| Адреса, фото | Одеська область, Болградський район, місто Болград, вулиця Лісна, будинок 1 |
| Форма власності | Приватна |
| Географічні координати (широта, довгота) | 45.69580785420838, 28.594196772778112 |
| Рік будівництва та короткий опис будівлі/приміщення | Об'єкт загальною площею 2468,0 кв.м, який складається в цілому з: Адміністративна будівля А, загальною площею 497,1 кв.м; Цех Б, загальною площею 606,5 кв.м; Цех В, загальною площею 508,1 кв.м; Битова Г, загальною площею 282,7 кв.м; Сарай Д, Сарай З, Цех І, пральня К, Вбиральня Л, Цех М, База Н, Вагова О, Підсобна П, котельня Р, Компресорна С, Підвал Т, Гараж У, Сарай Ф, Компресорна Х, загальною площею 50,9 кв.м; Гребенчата Ц, Склад Ч, загальною площею 150,5 кв.м; Компресорна Ш, Компресорна Щ, загальною площею 82,7 кв.м; Вбиральня Є, Станція Ю, загальною площею 36,4 кв.м; Навіс Я; Дворові споруди №1-12 |
| Загальна площа території, на якій розташовані виробничі площі/приміщення (тис. кв. м.) | Вказана нерухомість розташована на земельній ділянці площею 2,0702 га |
| Пропозиції щодо можливого використання об'єкту/території | Дане підприємство можна використовувати за основним його призначенням, а саме по забою худоби, переробці м'яса та виробництва ковбасних виробів. Також після невеликих інвестицій підприємство можна використовувати для інших напрямків: харчових, фасованих, можна реконструювати склади під сховищ |



1. Загальна інформація

| | |
|--|---|
| Назва виробничої площі/приміщення | Сирний Завод |
| Адреса, фото | Болград, вул.Заводська 79 |
| Форма власності | Приватна |
| Географічні координати (широта, довгота) | |
| Рік будівництва та короткий опис будівлі/приміщення | Побудовано у 1944 р. У 2015 році було проведено капітальний ремонт будівель, було проведено повну модернізацію обладнання. |
| Чи є додаткові приміщення (підсобні, офісні, допоміжні тощо), їх площа (тис. кв.м.) | 15 приміщень, 1 поверх (виробничі, складські та офісні приміщення) |
| Загальна площа території, на якій розташовані виробничі площі /приміщення (тис. кв.м.) | 1000 кв.м |
| Пропозиції щодо можливого використання об'єкту/території | Можливий продаж об'єкта із збереженням статусу сирного заводу з обладнанням або під іншу діяльність без обладнання. |

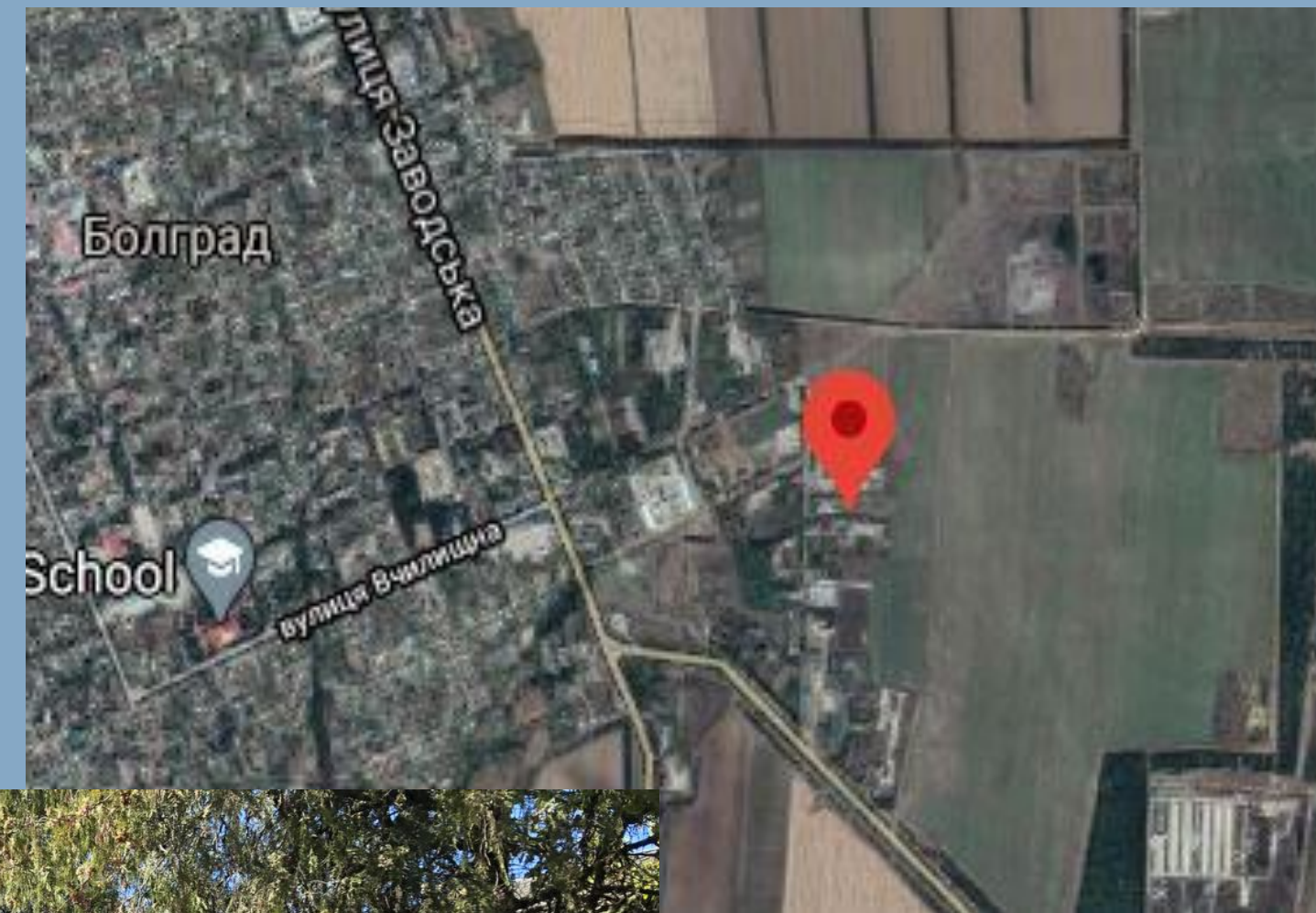


ШВЕЙНА ФАБРИКА

| 1. Загальна інформація | | |
|------------------------|--|---|
| 1.1 | Назва виробничої площі/приміщення | Швейна фабрика |
| 1.1.1 | Адреса, фото | Болградська ТГ, м. Болград, вул. Терещенка, 52 |
| 1.2 | Форма власності | приватна |
| 1.3 | Географічні координати (широта, довгота) | |
| 1.4 | Рік будівництва та короткий опис будівлі/приміщення | 1980 р. основна будівля каркасного типу 3 поверхи, площа поверху 800 кв.м, висота стелі 3,70 м, підвал-склад висота 3,00 м, площа 800 кв. м, вантажний ліфт |
| 1.5 | Чи є додаткові приміщення (підсобні, офісні, допоміжні тощо), їх площа (тис. кв.м.) | Будівля котельної, будівля трансформаторної підстанції |
| 1.6 | Загальна площа території, на якій розташовані виробничі площі /приміщення (тис. кв.м.) | 3669кв.м |
| 1.7 | Пропозиції щодо можливого використання об'єкту/території | Нежитлова будівля, виробництво, переробка, зберігання, складське господарство |
| | Додаткова інформація | Загальний площа будівель та споруд 2958,9 кв.м, центр міста Болград |



| 1. Загальна інформація | |
|---|--|
| Назва, місцезнаходження, фото ділянки | Земельна ділянка м. Болград, вул. Транспортна |
| Географічні координати (широта, довгота) | 45.678090502675204, 28.635972061729987 |
| Відстань від ділянки до межі житлової зони найближчого населеного пункту (згідно з генпланом розвитку населеного пункту) (км) | У межах населеного пункту |
| Назва та відстань до найближчого районного центру та обласного центру (км) | Болград у межах міста Одеса 228 км |
| Загальна площа ділянки, га | 1,8 га |
| Чи є підземні перешкоди на ділянці | ні |
| Чи є надземні перешкоди на ділянці | ні |
| Екологічні вимоги і обмеження (опишіть якщо є) | ні |
| Забруднення ґрунту, поверхневих і ґрунтових вод (опишіть приклади і ризики забруднень) | ні |
| Затоплення ділянки під час повеней (опишіть приклади і ризики затоплень) | ні |
| Пропозиції щодо можливого використання земельної ділянки | Землі промисловості, транспорту, зв'язку, енергетики та іншого призначення |

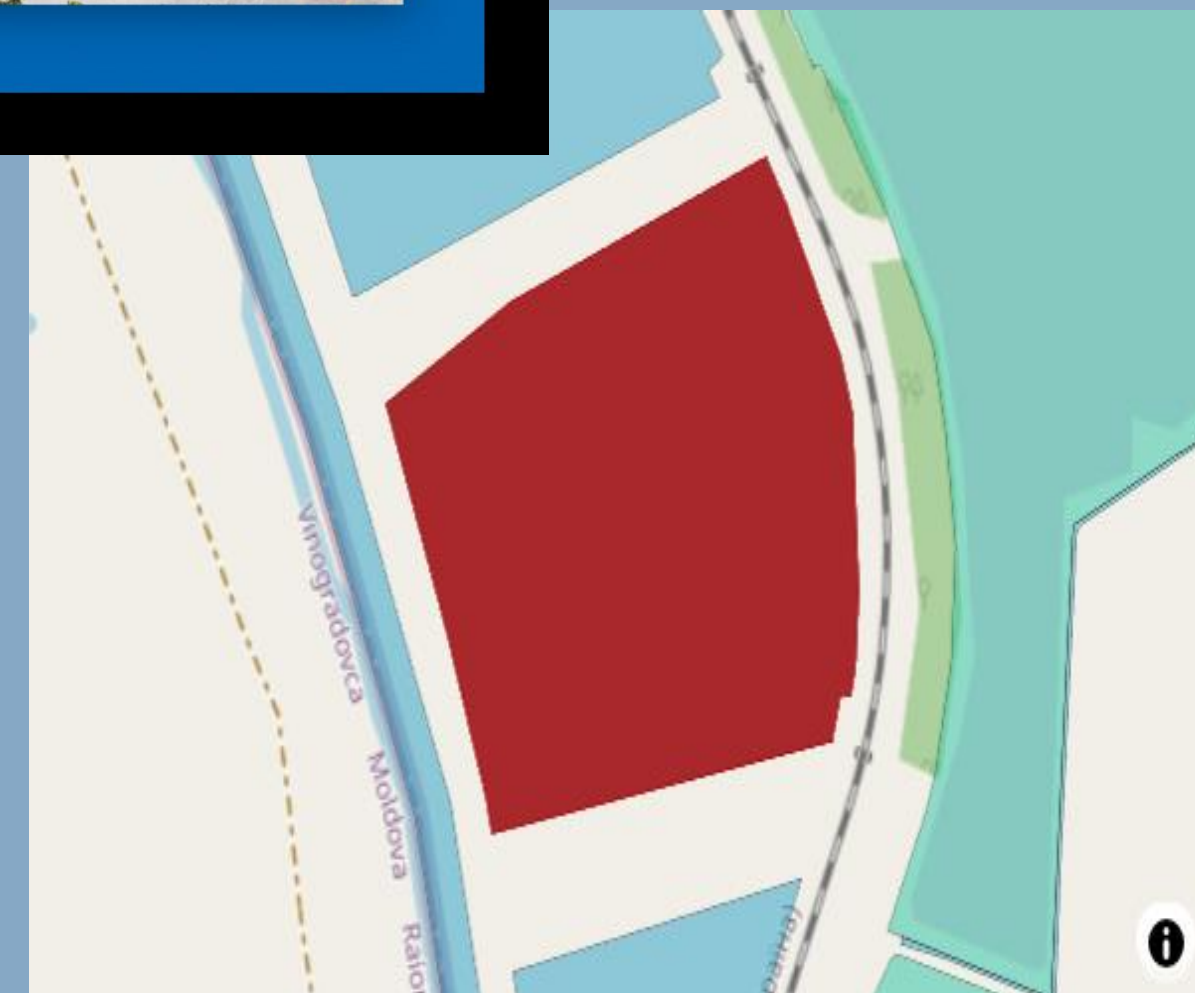


1. Загальна інформація

| | | |
|---|--|--|
| Назва, місцезнаходження, фото ділянки | Земельна ділянка під розміщення індустріального парку | |
| Географічні координати (широта, довгота) | | |
| Відстань від ділянки до межі житлової зони найближчого населеного пункту (згідно з генпланом розвитку населеного пункту) (км) | До села Табаки 900 м | |
| Назва та відстань до найближчого районного центру та обласного центру (км) | Болград 3 км Одеса 228 км | |
| Загальна площа ділянки, га | 36.0867 га | |
| Чи є підземні перешкоди на ділянці | ні | |
| Чи є надземні перешкоди на ділянці | ні | |
| Екологічні вимоги і обмеження (опишіть якщо є) | ні | |
| Забруднення ґрунту, поверхневих і ґрунтових вод (опишіть приклади і ризики забруднень) | ні | |
| Затоплення ділянки під час повеней (опишіть приклади і ризики затоплень) | ні | |
| Пропозиції щодо можливого використання земельної ділянки | Землі промисловості, транспорту, зв'язку, енергетики та іншого призначення | |



| 1. Загальна інформація | |
|---|--|
| Назва, місцезнаходження, фото ділянки | Земельна ділянка під розміщення індустріального парку |
| Географічні координати (широта, довгота) | |
| Відстань від ділянки до межі житлової зони найближчого населеного пункту (згідно з генпланом розвитку населеного пункту) (км) | До села Табаки 750 м |
| Назва та відстань до найближчого районного центру та обласного центру (км) | Болград 3 км Одеса 228 км |
| Загальна площа ділянки, га | 30.3715 га |
| Чи є підземні перешкоди на ділянці | ні |
| Чи є надземні перешкоди на ділянці | ні |
| Екологічні вимоги і обмеження (опишіть якщо є) | ні |
| Забруднення ґрунту, поверхневих і ґрунтових вод (опишіть приклади і ризики забруднень) | ні |
| Затоплення ділянки під час повеней (опишіть приклади і ризики затоплень) | ні |
| Пропозиції щодо можливого використання земельної ділянки | Землі промисловості, транспорту, зв'язку, енергетики та іншого призначення |



1. Загальна інформація

| | | |
|---|--|--|
| Назва, місцезнаходження, фото ділянки | Земельна ділянка під розміщення індустріального парку | |
| Географічні координати (широта, довгота) | | |
| Відстань від ділянки до межі житлової зони найближчого населеного пункту (згідно з генпланом розвитку населеного пункту) (км) | До села Табаки 900 м | |
| Назва та відстань до найближчого районного центру та обласного центру (км) | Болград 3 км Одеса 228 км | |
| Загальна площа ділянки, га | 16.5113 га | |
| Чи є підземні перешкоди на ділянці | ні | |
| Чи є надземні перешкоди на ділянці | ні | |
| Екологічні вимоги і обмеження (опишіть якщо є) | немає | |
| Забруднення ґрунту, поверхневих і ґрунтових вод (опишіть приклади і ризики забруднень) | немає | |
| Затоплення ділянки під час повеней (опишіть приклади і ризики затоплень) | ні | |
| Пропозиції щодо можливого використання земельної ділянки | Землі промисловості, транспорту, зв'язку, енергетики та іншого призначення | |



Наші контакти

Болградська міська рада. м. Болград, вул. Шпитальна, 45
+380938366449
miskarada@bolgrad.odessa.gov.ua