

ІНДУСТРІАЛЬНИЙ ПАРК «BOLGRAD INDUSTRY»



Мета створення

впровадження та розвиток сучасних технологій у виробництві

створення привабливих умов для залучення прямих інвестицій у несиловинні експортоорієнтовані, високотехнологічні та конкурентоспроможні виробництва

створення робочих місць

збільшення експортного та транзитного потенціалу

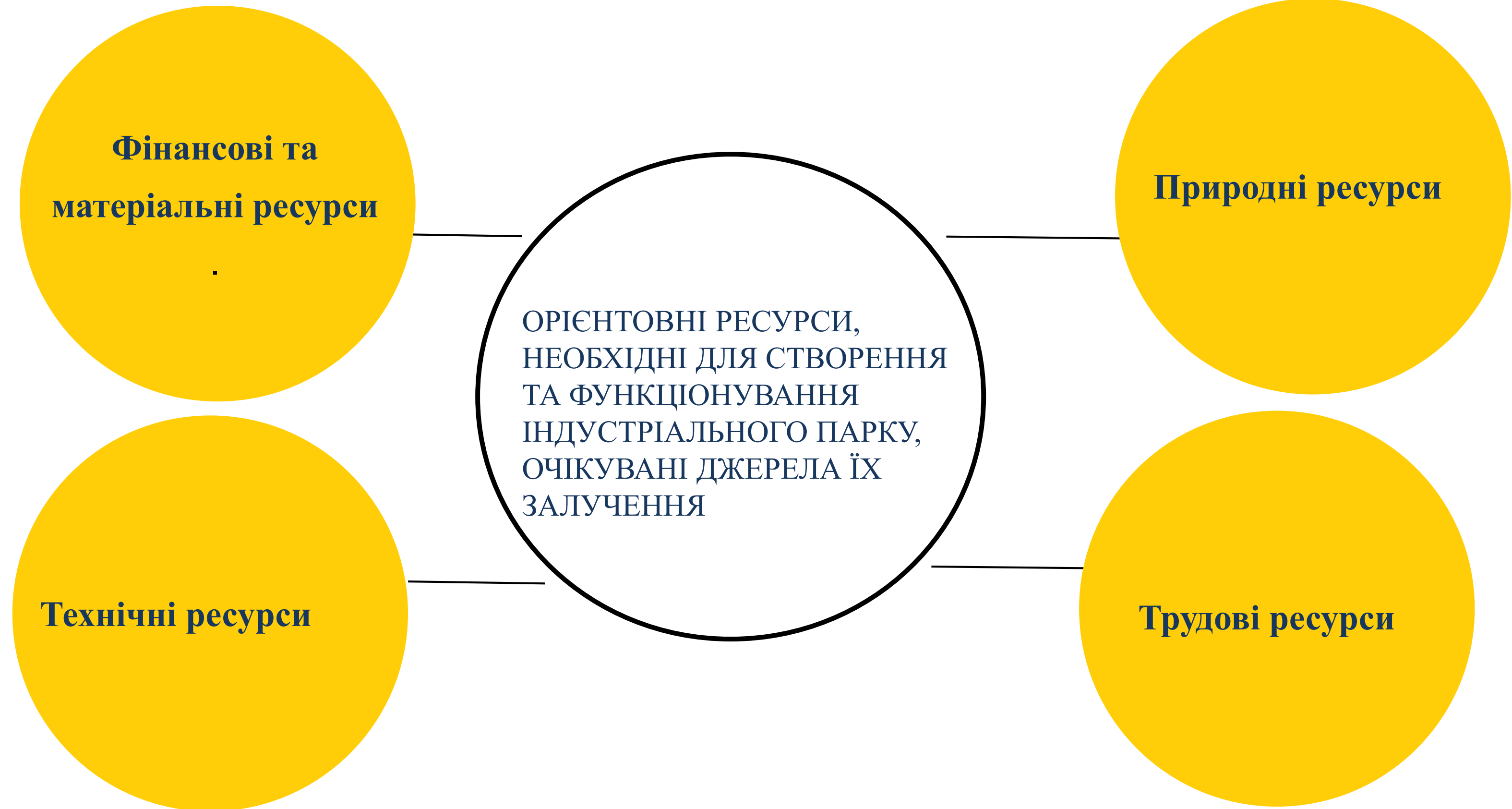
підвищення інвестиційної привабливості, формування умов для створення нових малих та середніх підприємств, стимулювання розвитку виробництва в Болградській громаді.

Індустріально-логістичний хаб – технологічний комплекс, включає в себе компактно розміщені виробничі та логістичні потужності, необхідні об'єкти інженерної, транспортної, адміністративно-господарської та ін. інфраструктури, здійснюють взаємодію на користь забезпечення конкурентоспроможності виробленої продукції та послуг.



Завдання

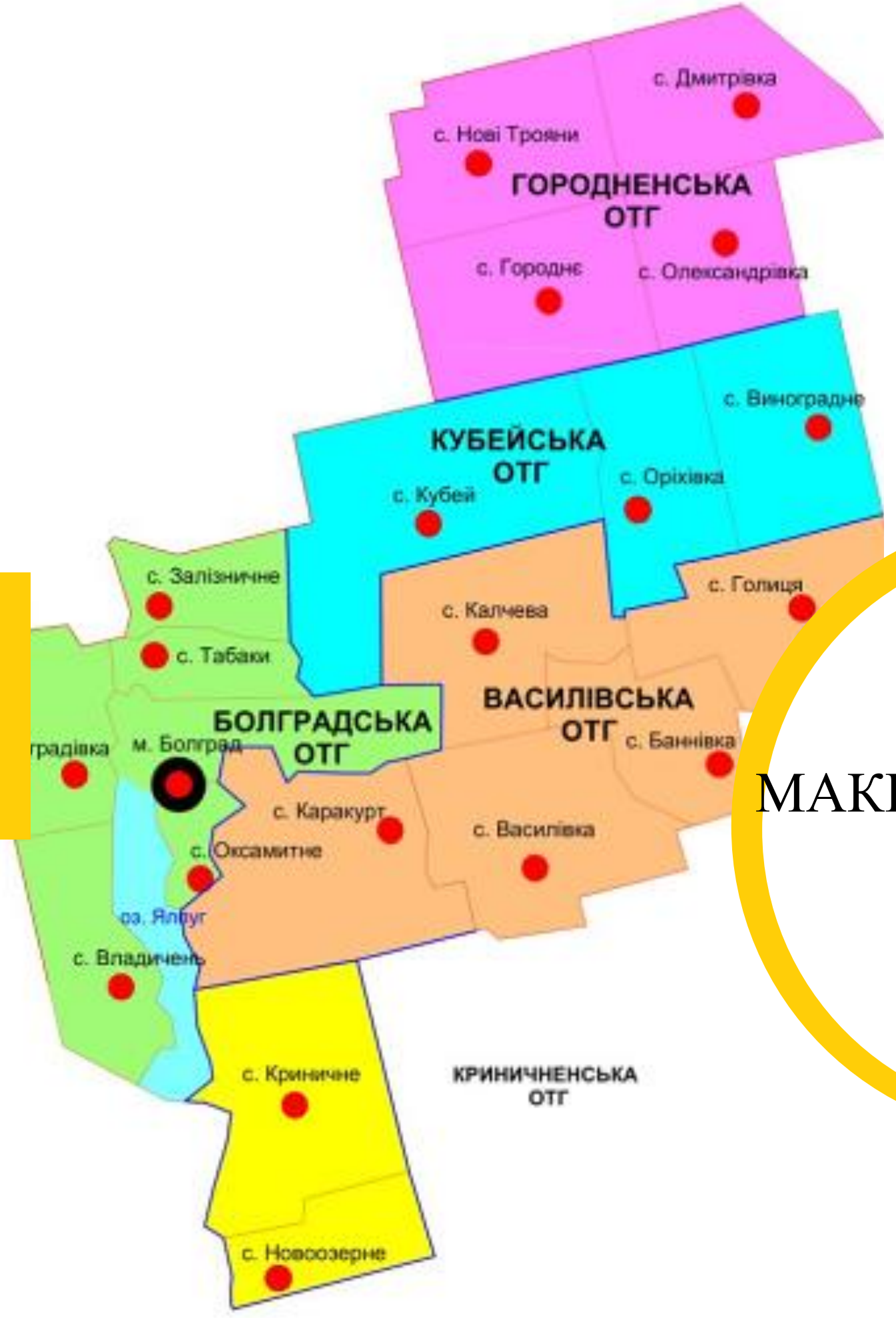
- прискорення соціально-економічного розвитку України в цілому;
- збільшення податкових надходжень до державного бюджету за рахунок розвитку малого та середнього підприємництва (далі МСП);
- покращення інвестиційного клімату та підвищення ділової активності у сфері малого та середнього підприємництва;
- розвиток ринку субконтрактації та підвищення його якості;
- розвиток взаємодії МСП та якірних компаній, підвищення кваліфікації та розвиток привабливості МСП для великих заводів;
- підвищення зайнятості населення регіону за рахунок створення нових робочих місць;
- розвиток ринку виробничої нерухомості;
- підвищення якості продукції та конкурентоспроможності регіону.

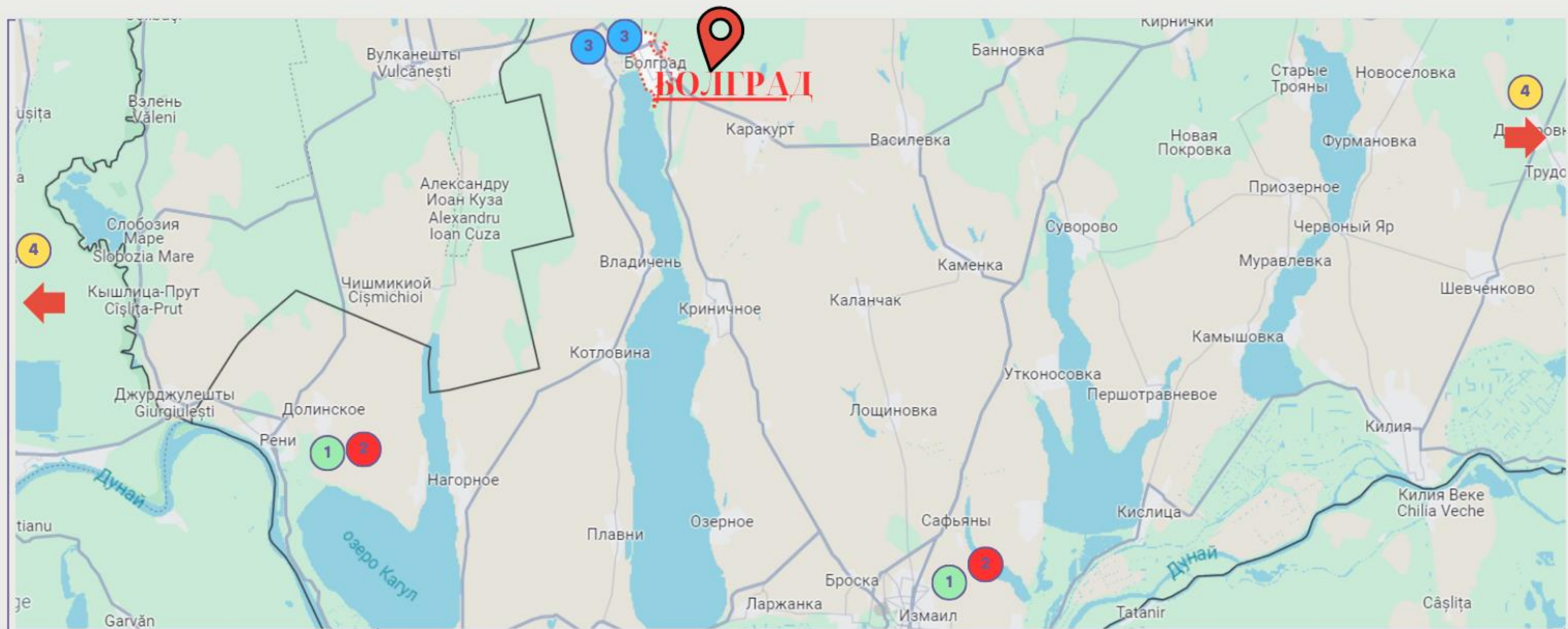


АНАЛІЗ
МАКРОСЕРЕДОВИЩА
РЕАЛІЗАЦІЇ
ПРОЕКТУ

Болградська міська територіальна громада має вигідне прикордонне та транзитне розташування для здійснення ефективної співпраці з Республікою Молдова та з країнами південно-західної Європи. Громада розташована у безпосередній близькості до найважливіших автомагістралей: – Міжнародного транспортного коридору (МТК) №9, автодороги міждержавного значення E87 (Одеса – Анталія, Турецька республіка). Цей автошлях на території України збігається з національною автотрасою М15 Одеса – Рені (на Бухарест, Румунія).

- Площа території громади - 29431,4 га (з урахуванням водної поверхні)
- Населення громади - 26050 осіб
- Сільське населення - 13107 осіб
- Щільність населення - 88,5 осіб/км²





ТРАНСПОРТНЕ СПОЛУЧЕННЯ

1

Порти

Ізмаїльський морський торговельний порт - 46 км
 Ренійський МТП - 79 км
 Черносорський МТП - 237 км
 Одеський МТП - 274 км

2

Великі міста

Ізмаїл - 44 км
 Рені - 80 км
 Кишеньків - 170 км
 Одеса - 229 км
 Бухарест - 362 км

3

Відстані до ППП

Табаки - 7,4 км
 Виноградівка - Вулканешти - 8 км
 Залізничне - Караклія - 8,7 км

4

Аеропорти

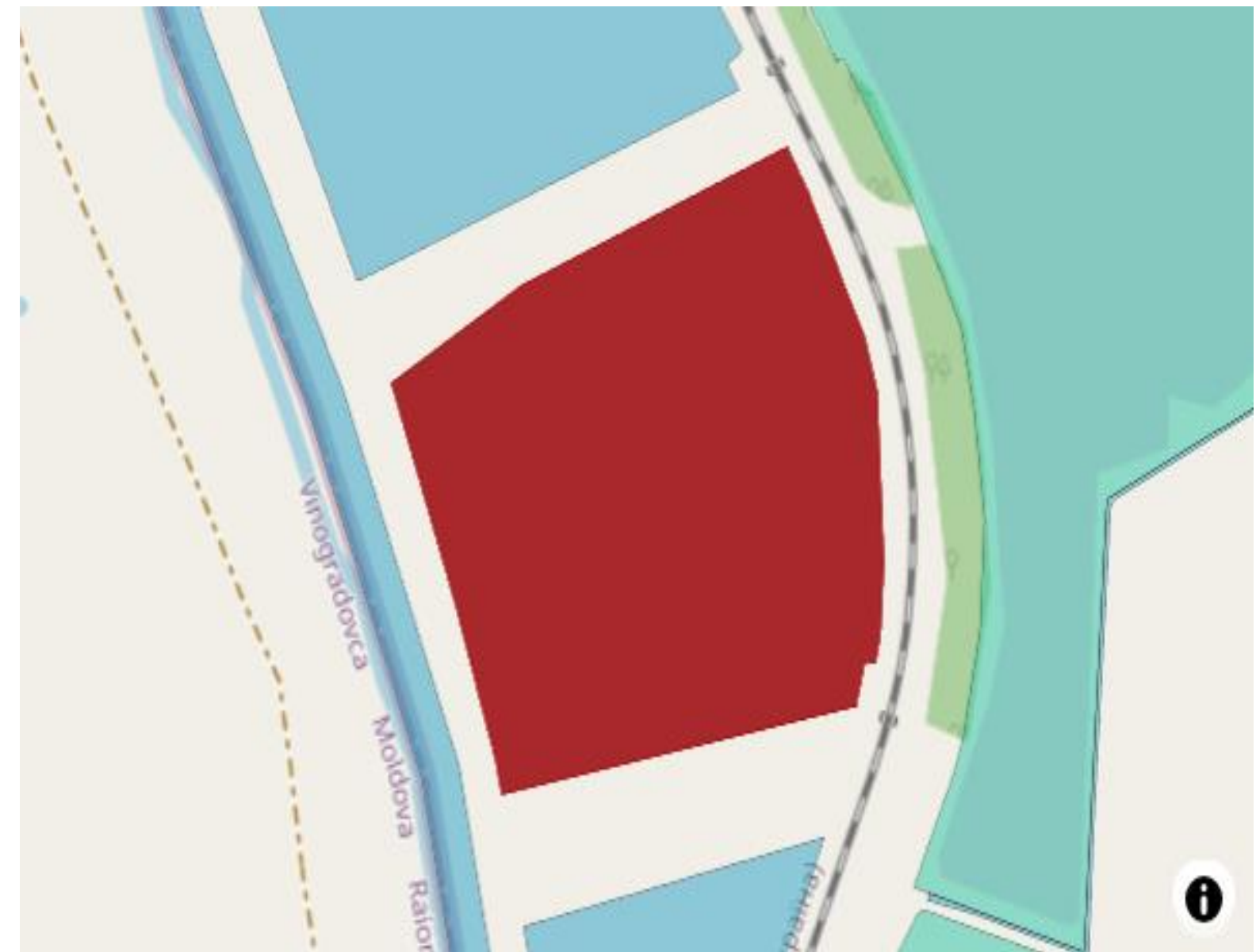
Кишеньків - 167 км
 Одеса - 229 км
 Бухарест - 375 км

Земельні ділянки для будівництва «Індустріального Парку»

Кадастровий номер	5121483800:01:001:0487
Площа	36.0867 га
Власність	Комунальна власність
Використання	Наразі не використовується
Призначення	промисловість
Категорія	Землі промисловості, транспорту, зв'язку, енергетики та іншого призначення
Адреса	До села Табаки 900 м
Нормативна грошова оцінка	3% від нормативно грошової оцінки Можливий поділ ділянки
Електрика	До сонячної електростанції 100 м. до підстанції 110 м кВт 800 м
Газ	900 м
Вода	До річки Великий Ялпуг 100 м
Залізниця	До колії 30 м
Дороги	Наявна дорога з твердим покриттям
Людські ресурси	67 тис в наявності,

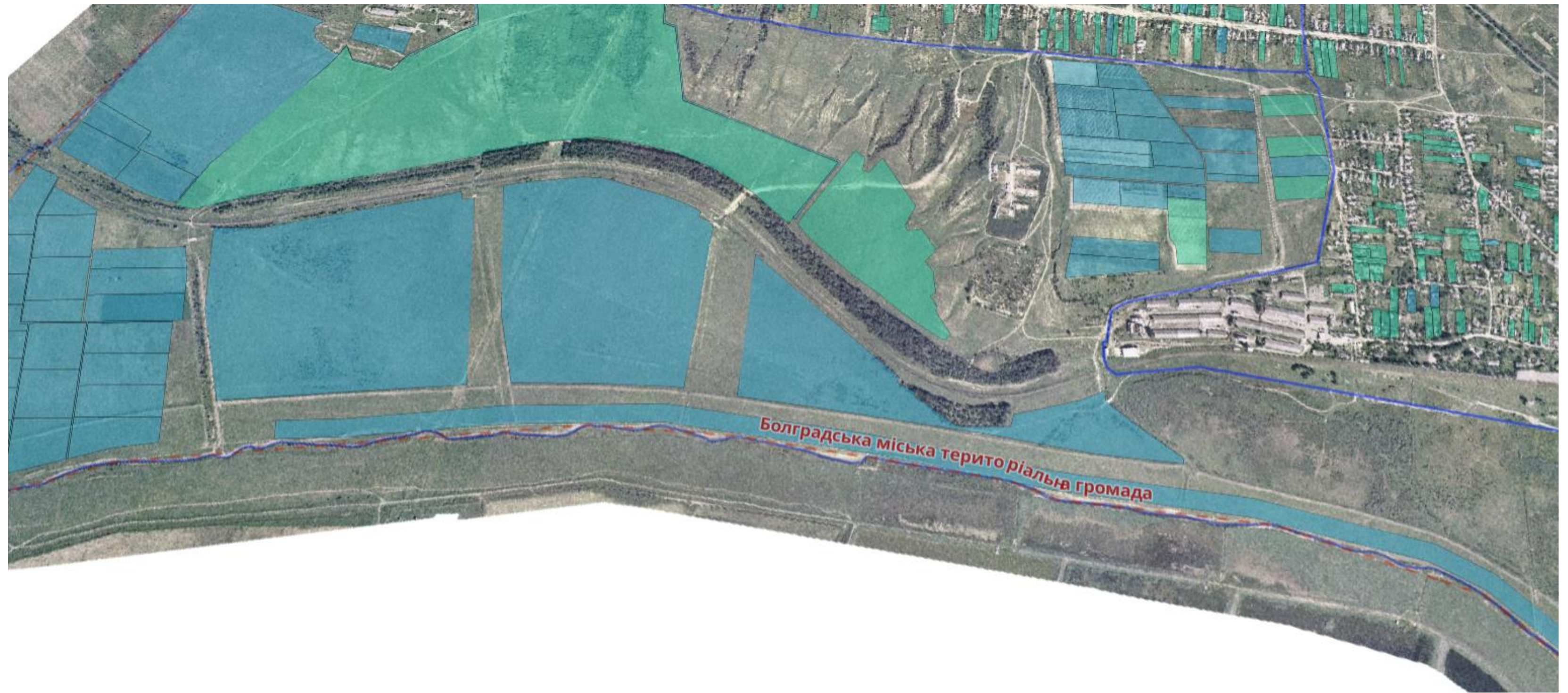


Кадастровий номер	5121483800:01:001:0486
Площа	30.3715 га
Власність	Комунальна власність
Використання	наразі не використовується
Призначення	промисловість
Категорія	Землі промисловості, транспорту, зв'язку, енергетики та іншого призначення
Адреса	До села Табаки 750 м
Нормативна грошова оцінка	3% від нормативно грошової оцінки Можливий поділ ділянки
Електрика	До сонячної електростанції 100 м. до підстанції 110 м кВт 550 м
Газ	750 м
Вода	До річки Великий Ялпуг 100 м
Залізниця	До колії 30 м
Дороги	З твердим покриттям
Людські ресурси	67 тис в наявності



Кадастровий номер	5121483800:01:001:0490
Площа	16.5113 га
Власність	Комунальна власність
Використання	Наразі не використовуються
Призначення	Промисловість
Категорія	Землі промисловості, транспорту, зв'язку, енергетики та іншого призначення
Адреса	До села Табаки 900 м
Нормативна грошова оцінка	3% від нормативно грошової оцінки Можливий поділ ділянки
Електрика	До сонячної електростанції 100 м. до підстанції 110 м кВт 800 м
Газ	900 м
Вода	До річки Великий Ялпуг 100 м
Залізниця	До колії 30 м
Дороги	Наявна дорога з твердим покриттям
Людські ресурси	67 тис в наявності





**Вигляд всіх трьох ділянок
(супутник)**